

ГОСТ ДЛЯ ЭСИМ

БДД



В РОССИИ УТВЕРДИЛИ ГОСТ ДЛЯ ЭЛЕКТРОСАМОКАТОВ И МОНОКОЛЁС



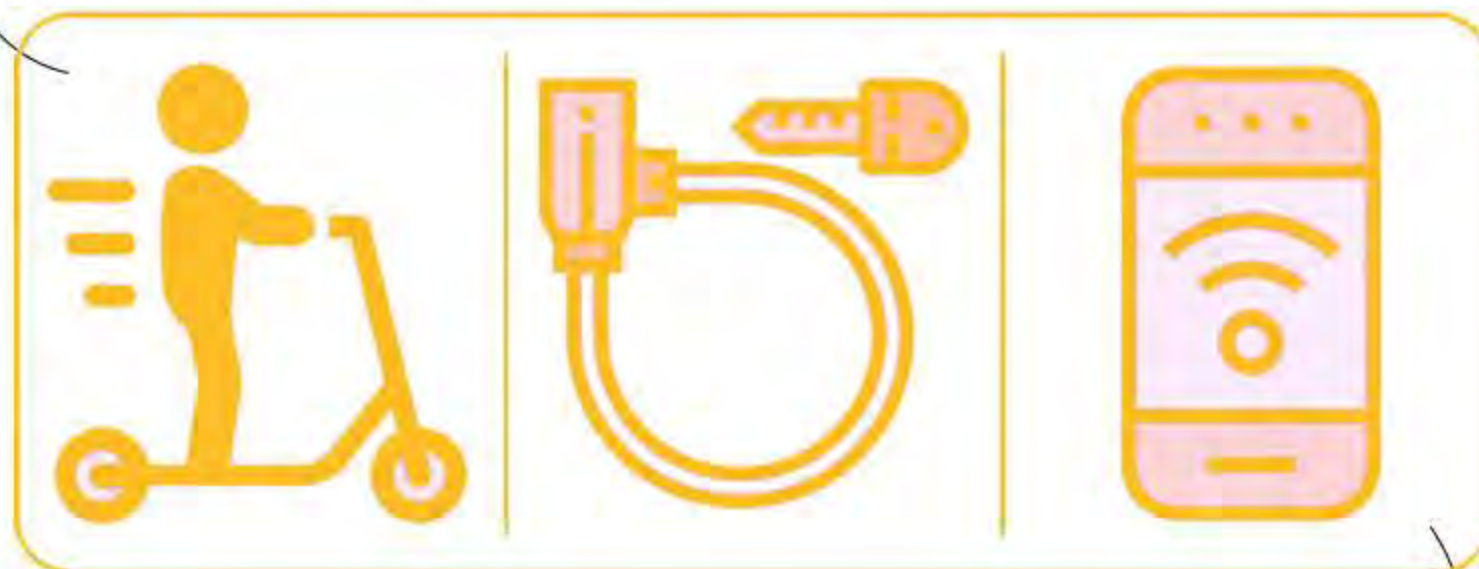
ГОСТ ДЛЯ ЭСИМ

БДД



Основные параметры ЭСИМ по ГОСТу **Р 70514-2022**

Скорость не выше 25 км/ч



Необходимо предусмотреть установку ключей, замков, электронных устройств управления ЭСИМ (для предотвращения угонов)



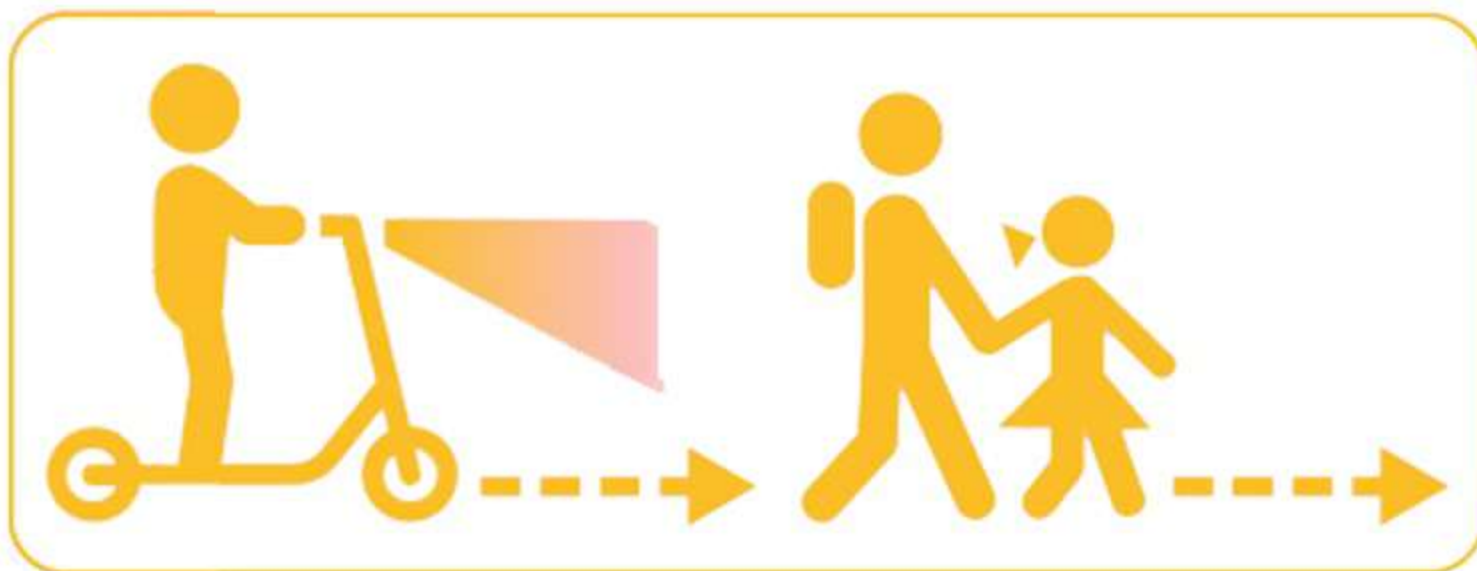
Основные параметры ЭСИМ по ГОСТу **Р 70514-2022**



у ЭСИМ, оснащённых системами самобалансирования, неисправность должна сопровождаться сигналом (визуальным, звуковым или вибрационным) на руле



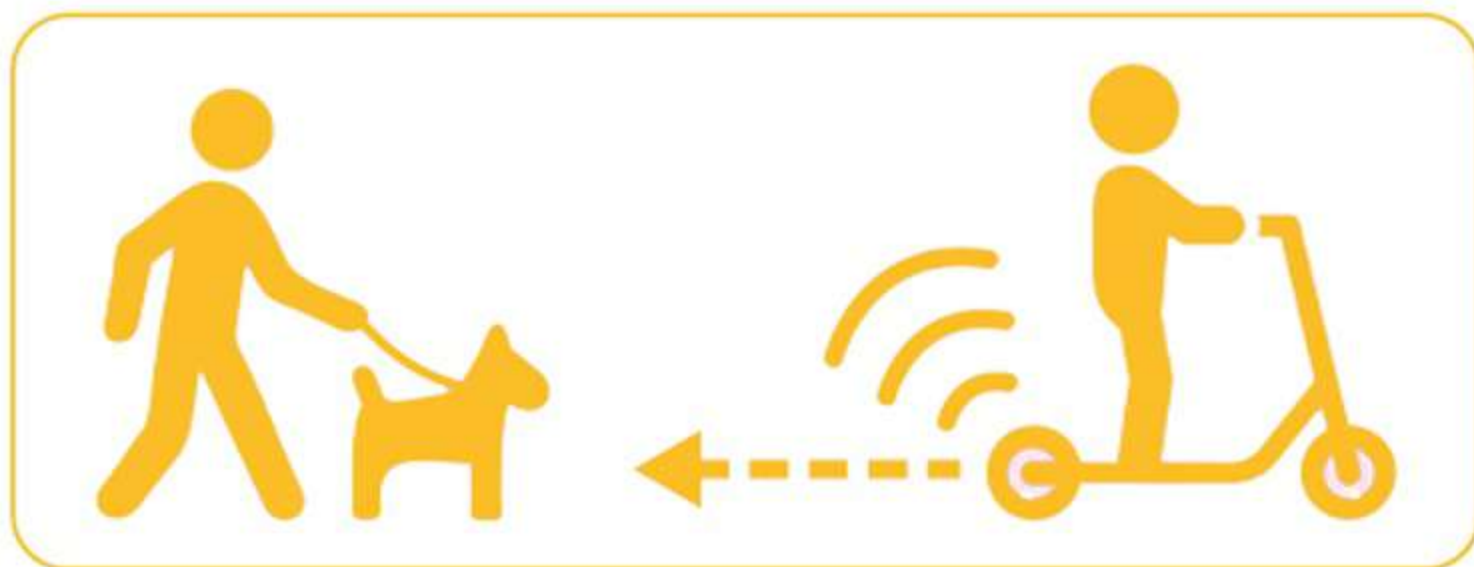
Основные параметры ЭСИМ по ГОСТу Р 70514-2022



ЭСИМ, способные набирать скорость 25 км/ч, должны иметь пешеходный режим (скорость не более 8 км/ч) и фары



Основные параметры ЭСИМ по ГОСТу Р 70514-2022



Движение задним ходом у таких ЭСИМ — не быстрее 6 км/ч. При движении задом должен включаться звуковой сигнал