

Что должны и чего не должны делать сами родители при движении?

- Не спешите, переходите дорогу всегда размеренным шагом.
- Выходя на проезжую часть, прекратите разговаривать - ребенок должен привыкнуть, что при переходе дороги нужно сосредоточиться.
- Переходите дорогу только в местах, обозначенных дорожным знаком «Пешеходный переход».
- Из автобуса, такси (троллейбуса, трамвая) выходите первыми. В противном случае ребенок может упасть или выбежать на проезжую часть.
- Не разрешайте детям играть вблизи дорог и на проезжей части.
- Привлекайте ребенка к участию в ваших наблюдениях за обстановкой на дороге: показывайте ему те машины, которые готовятся поворачивать, едут с большой скоростью и т. д.
- Не выходите с ребенком из-за машины, кустов, не осмотрев предварительно дороги, -

это типичная ошибка, и нельзя допускать, чтобы дети ее повторяли.

- В автомобиле обязательно пристегнитесь ремнями; ребенка посадите на самое безопасное место: в специальное детское кресло, в середину или на правую часть заднего сиденья; во время длительных поездок чаще останавливайтесь – ребенку необходимо двигаться.
- Не будьте агрессивны по отношению к другим участникам движения. Вместо этого объясните ребенку конкретно, в чем их ошибка. Используйте различные ситуации для ознакомления с правилами дорожного движения, спокойно признавайте и свои собственные ошибки.

Успехов вам! Ведь отличное знание и выполнение Правил дорожного движения - залог безопасности юного покорителя жизненных дорог.



БЕЗОПАСНОСТЬ НА ДОРОГАХ

**Памятка
для родителей**

Родители должны знать, что...

- Чаще всего травмы случаются по вине взрослых. Очень часто родители сами нарушают Правила дорожного движения.
- Обучение детей Правилам дорожного движения не должно сводиться к призывам соблюдать их. В силу конкретности и образности детского мышления обучение должно быть наглядным и проходить в естественной обстановке. Следует использовать любой подходящий момент, чтобы доходчиво и ненавязчиво обучать ребенка правилам поведения на улице, в транспорте и т. д.

В общественном транспорте...

При посадке и высадке из общественного транспорта (автобуса, троллейбуса, трамвая и такси):

- подходите для посадки к двери транспортного средства только после полной его остановки;
- научите ребенка быть внимательным в зоне остановки - особо опасном месте для

него: стоящий автобус сокращает обзор дороги в этой зоне, пешеходы здесь часто спешат и могут случайно вытолкнуть ребенка на проезжую часть и т. п.

При ожидании общественного транспорта:

- стойте вместе с детьми только на посадочных площадках, а при их отсутствии - на тротуаре или обочине.

При движении автомобиля:

- приучайте детей сидеть в автомобиле только на заднем сиденье; не разрешайте сидеть рядом с водителем, если переднее сиденье не оборудовано специальным детским креслом;

При проезде в общественном транспорте:

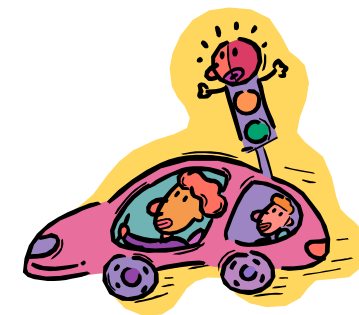
- приучите ребенка крепко держаться за поручни, чтобы при торможении он не получил травму от удара;
- объясните ребенку, что входить в любой вид транспорта и выходить из него можно только при полной его остановке.

Родитель-водитель, помни!!!

Малыши дошкольного и младшего школьного возраста не воспринимают опасности транспорта. Они еще не знают, что такое боль и смерть. Игрушки и мяч для них гораздо важнее жизни и здоровья. Отсюда правило: если на дорогу выкатился мяч - обязательно появится ребенок. Знай это и **заранее притормози.**

Если ребенок смотрит на автомобиль, это не значит, что он его видит. Увлеченный своими мыслями, он часто не замечает приближающийся автомобиль. Взрослый, сбитый машиной, получает «бамперный перелом» - перелом голени. Детям же удар приходится в живот, грудную клетку и голову. В результате ребенок погибает или получает тяжелые травмы черепа, разрывы внутренних органов и переломы.

Чем больше скорость автомобиля, тем сильнее удар и серьезнее последствия!!!



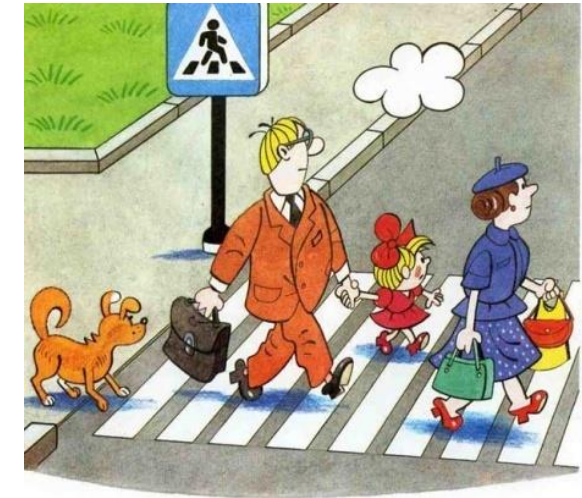
Обязанности пешеходов

- Пешеходы должны двигаться по тротуарам или пешеходным дорожкам, а при их отсутствии – по обочинам.
- При отсутствии тротуаров, пешеходных дорожек или обочин, а также в случае невозможности двигаться по ним пешеходы могут двигаться по велосипедной дорожке.
- При движении по краю проезжей части пешеходы должны идти навстречу движению транспортных средств.
- Пешеходы должны пересекать проезжую часть по пешеходным переходам, включая подземные и надземные, а при их отсутствии – на перекрестках по линии тротуаров или обочин.



ПЕШЕХОД —

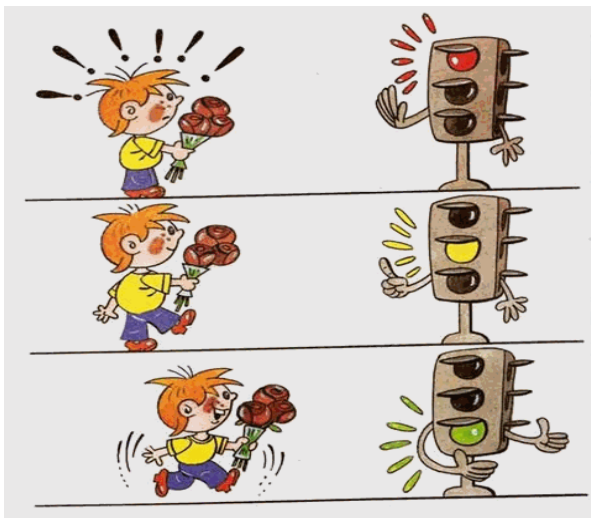
участник дорожного движения, находящийся вне транспортного средства. К пешеходам приравниваются лица, передвигающиеся в инвалидных колясках без двигателя, ведущие велосипед, мопед, мотоцикл, везущие санки, тележку, детскую или инвалидную коляску.



Памятка пешеходам



**Внимательность и
сосредоточенность
на дороге
являются залогом
безопасности!!!**



Выйдя на проезжую часть,
пешеходы не должны
задерживаться или
останавливаться, если это не
связано с обеспечением
безопасности движения.

В местах, где движение
регулируется, пешеходы
должны руководствоваться
сигналами регулировщика

или пешеходного светофора,
а при его отсутствии –
транспортного светофора.

Ожидать маршрутное
транспортное средство и
такси разрешается только на
приподнятых над проезжей
частью посадочных
площадках, а при их
отсутствии – на тротуаре или
обочине.



